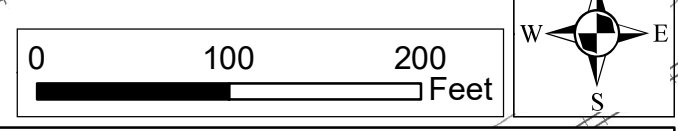
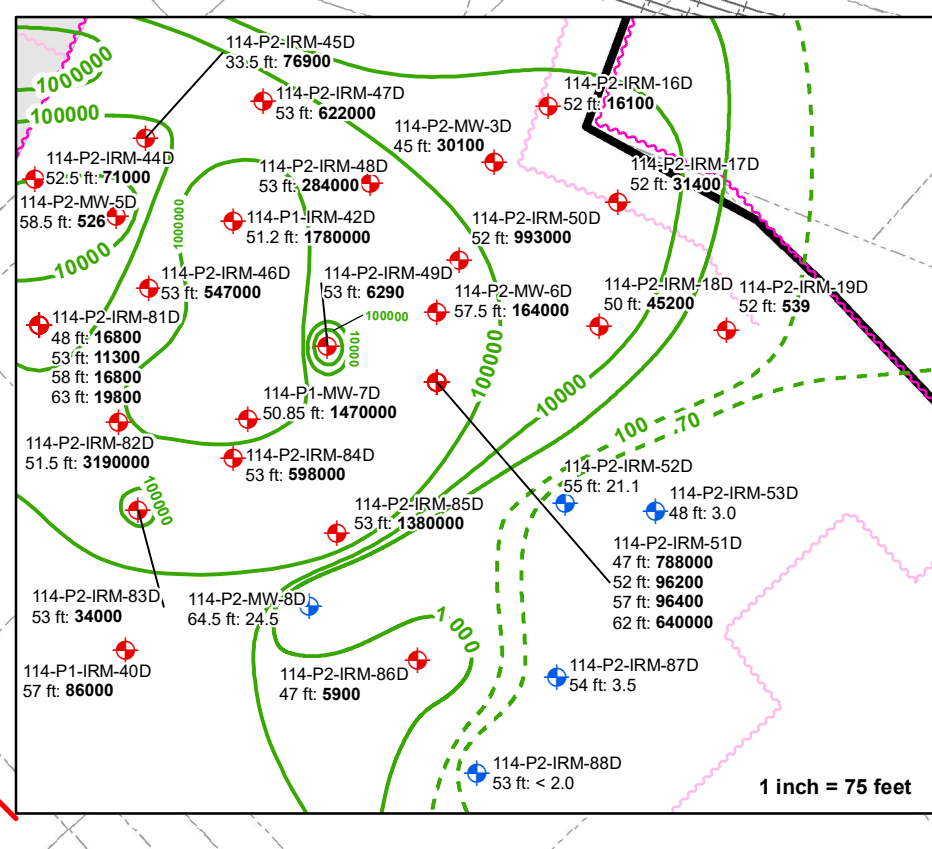
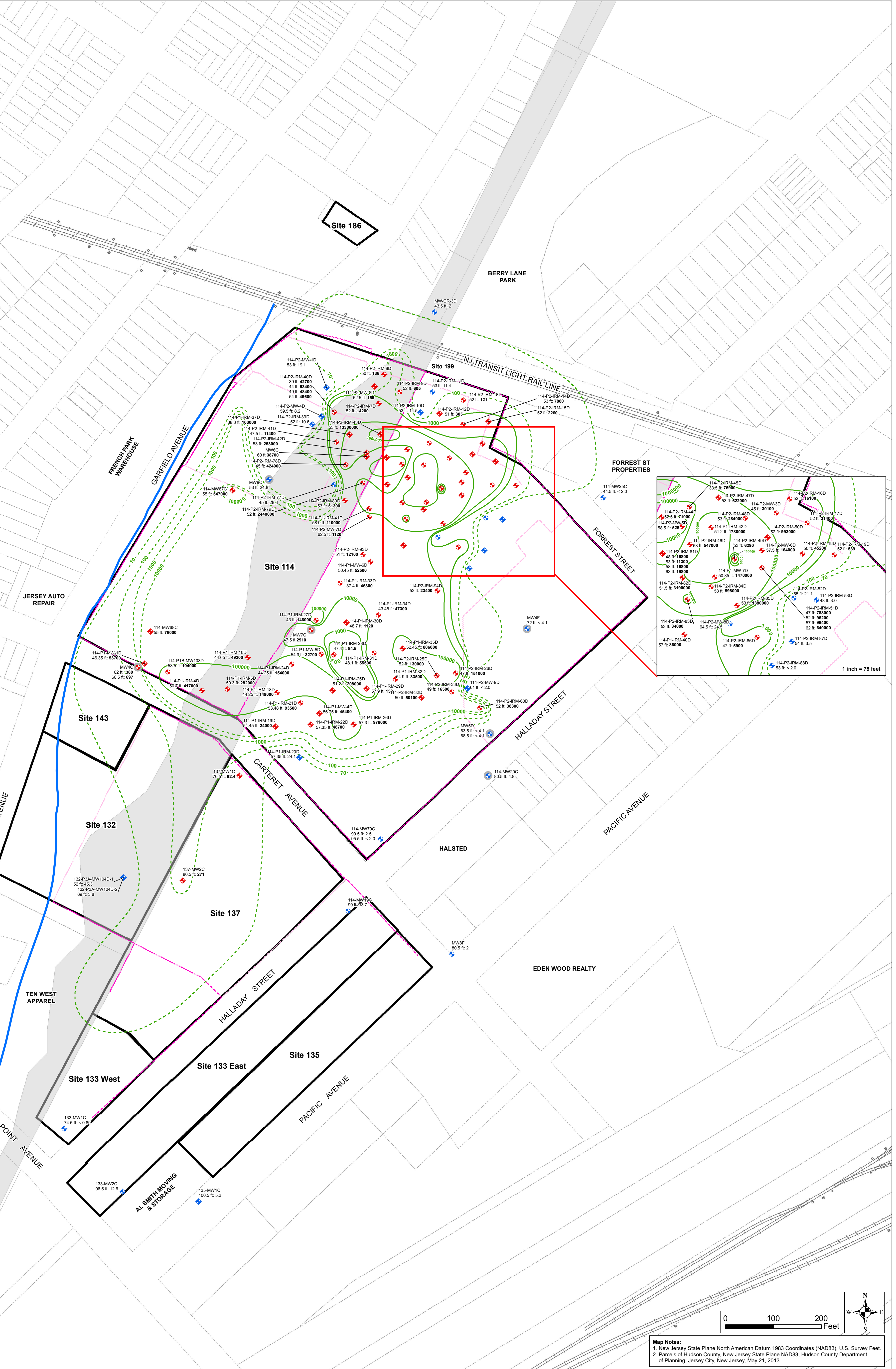


WELL ID	SAMPLING DATE
114-MW19C	2018-04-27
114-MW20C	2018-04-19
114-MW25C	2020-04-01
114-P1-BW103D	2017-12-14
114-P1-IRM-10D	2018-10-29
114-P1-IRM-18D	2018-01-18
114-P1-IRM-19D	2018-01-17
114-P1-IRM-20D	2018-01-17
114-P1-IRM-21D	2018-01-18
114-P1-IRM-22D	2018-01-18
114-P1-IRM-24D	2018-01-19
114-P1-IRM-25D	2018-01-18
114-P1-IRM-26D	2018-01-19
114-P1-IRM-27D	2018-09-25
114-P1-IRM-28D	2018-11-26
114-P1-IRM-29D	2018-11-26
114-P1-IRM-30D	2018-01-22
114-P1-IRM-31D	2018-01-19
114-P1-IRM-32D	2018-01-22
114-P1-IRM-33D	2019-05-03
114-P1-IRM-34D	2019-05-03
114-P1-IRM-35D	2018-01-22
114-P1-IRM-37D	2019-05-01
114-P1-IRM-40D	2019-05-03
114-P1-IRM-41D	2019-05-03
114-P1-IRM-42D	2019-05-03
114-P1-IRM-4D	2018-01-24
114-P1-IRM-5D	2018-01-24
114-P1-MW-1D	2019-05-02
114-P1-MW-4D	2019-05-02
114-P1-MW-5D	2019-05-02
114-P1-MW-6D	2019-05-01
114-P1-MW-7D	2019-05-02
114-P2-IRM-10D	2020-03-18
114-P2-IRM-11D	2020-03-18
114-P2-IRM-12D	2020-03-18
114-P2-IRM-13D	2020-03-18
114-P2-IRM-14D	2020-03-17
114-P2-IRM-15D	2020-03-17
114-P2-IRM-16D	2020-03-19
114-P2-IRM-17D	2020-03-19
114-P2-IRM-18D	2020-03-19
114-P2-IRM-19D	2020-03-27
114-P2-IRM-25D	2020-03-25
114-P2-IRM-26D	2020-03-27
114-P2-IRM-32D	2020-03-24
114-P2-IRM-33D	2020-03-25
114-P2-IRM-39D	2020-03-20
114-P2-IRM-40D	2020-03-19
114-P2-IRM-41D	2020-03-26
114-P2-IRM-42D	2020-03-19
114-P2-IRM-43D	2020-03-19
114-P2-IRM-44D	2020-03-19
114-P2-IRM-45D	2020-03-19
114-P2-IRM-46D	2020-03-18
114-P2-IRM-47D	2020-03-19
114-P2-IRM-48D	2020-03-19
114-P2-IRM-49D	2020-03-17
114-P2-IRM-50D	2020-03-19
114-P2-IRM-51D	2020-03-17
114-P2-IRM-52D	2020-03-16
114-P2-IRM-53D	2020-03-25
114-P2-IRM-54D	2020-03-24
114-P2-IRM-55D	2020-03-26
114-P2-IRM-56D	2020-03-19
114-P2-IRM-57D	2020-03-19
114-P2-IRM-58D	2020-03-19
114-P2-IRM-59D	2020-03-18
114-P2-IRM-60D	2020-03-18
114-P2-IRM-61D	2020-03-20
114-P2-IRM-62D	2020-03-20
114-P2-IRM-63D	2020-03-18
114-P2-IRM-64D	2020-03-20
114-P2-IRM-65D	2020-03-25
114-P2-IRM-66D	2020-03-16
114-P2-IRM-67D	2020-03-26
114-P2-IRM-68D	2020-03-24
114-P2-IRM-69D	2020-03-19
114-P2-IRM-70D	2020-03-19
114-P2-IRM-71D	2020-03-19
114-P2-IRM-72D	2020-03-19
114-P2-IRM-73D	2020-03-26
114-P2-IRM-74D	2020-03-24
114-P2-IRM-75D	2020-03-19
114-P2-IRM-76D	2020-03-19
114-P2-IRM-77D	2020-03-26
114-P2-IRM-78D	2020-03-19
114-P2-IRM-79D	2020-03-24
114-P2-IRM-80D	2020-03-19
114-P2-IRM-81D	2020-03-18
114-P2-IRM-82D	2020-03-18
114-P2-IRM-83D	2020-03-18
114-P2-IRM-84D	2020-03-20
114-P2-IRM-85D	2020-03-25
114-P2-IRM-86D	2020-03-16
114-P2-IRM-87D	2020-03-26
114-P2-IRM-88D	2020-03-24
114-P2-IRM-89D	2020-03-19
114-P2-IRM-90D	2020-03-26
114-P2-IRM-91D	2020-03-20
114-P2-IRM-92D	2020-03-19
114-P2-IRM-93D	2020-03-26
114-P2-IRM-94D	2020-03-20
114-P2-IRM-95D	2020-03-26
114-P2-IRM-96D	2020-03-20
114-P2-IRM-97D	2020-03-26
114-P2-IRM-98D	2020-03-20
114-P2-IRM-99D	2020-03-26
114-P2-IRM-100D	2020-03-20
114-P2-IRM-101D	2020-03-26
114-P2-IRM-102D	2020-03-20
114-P2-IRM-103D	2020-03-26
114-P2-IRM-104D	2020-03-20
114-P2-IRM-105D	2020-03-26
114-P2-IRM-106D	2020-03-20
114-P2-IRM-107D	2020-03-26
114-P2-IRM-108D	2020-03-20
114-P2-IRM-109D	2020-03-26
114-P2-IRM-110D	2020-03-20
114-P2-IRM-111D	2020-03-26
114-P2-IRM-112D	2020-03-20
114-P2-IRM-113D	2020-03-26
114-P2-IRM-114D	2020-03-20
114-P2-IRM-115D	2020-03-26
114-P2-IRM-116D	2020-03-20
114-P2-IRM-117D	2020-03-26
114-P2-IRM-118D	2020-03-20
114-P2-IRM-119D	2020-03-26
114-P2-IRM-120D	2020-03-20
114-P2-IRM-121D	2020-03-26
114-P2-IRM-122D	2020-03-20
114-P2-IRM-123D	2020-03-26
114-P2-IRM-124D	2020-03-20
114-P2-IRM-125D	2020-03-26
114-P2-IRM-126D	2020-03-20
114-P2-IRM-127D	2020-03-26
114-P2-IRM-128D	2020-03-20
114-P2-IRM-129D	2020-03-26
114-P2-IRM-130D	2020-03-20
114-P2-IRM-131D	2020-03-26
114-P2-IRM-132D	2020-03-20
114-P2-IRM-133D	2020-03-26
114-P2-IRM-134D	2020-03-20
114-P2-IRM-135D	2020-03-26
114-P2-IRM-136D	2020-03-20
114-P2-IRM-137D	2020-03-26
114-P2-IRM-138D	2020-03-20
114-P2-IRM-139D	2020-03-26
114-P2-IRM-140D	2020-03-20
114-P2-IRM-141D	2020-03-26
114-P2-IRM-142D	2020-03-20
114-P2-IRM-143D	2020-03-26
114-P2-IRM-144D	2020-03-20
114-P2-IRM-145D	2020-03-26
114-P2-IRM-146D	2020-03-20
114-P2-IRM-147D	2020-03-26
114-P2-IRM-148D	2020-03-20
114-P2-IRM-149D	2020-03-26
114-P2-IRM-150D	2020-03-20
114-P2-IRM-151D	2020-03-26
114-P2-IRM-152D	2020-03-20
114-P2-IRM-153D	2020-03-26
114-P2-IRM-154D	2020-03-20
114-P2-IRM-155D	2020-03-26
114-P2-IRM-156D	2020-03-20
114-P2-IRM-157D	2020-03-26
114-P2-IRM-158D	2020-03-20
114-P2-IRM-159D	2020-03-26
114-P2-IRM-160D	2020-03-20
114-P2-IRM-161D	2020-03-26
114-P2-IRM-162D	2020-03-20
114-P2-IRM-163D	2020-03-26
114-P2-IRM-164D	2020-03-20
114-P2-IRM-165D	2020-03-26
114-P2-IRM-166D	2020-03-20
114-P2-IRM-167D	2020-03-26
114-P2-IRM-168D	2020-03-20
114-P2-IRM-169D	2020-03-26
114-P2-IRM-170D	2020-03-20
114-P2-IRM-171D	2020-03-26
114-P2-IRM-172D	2020-03-20
114-P2-IRM-173D	2020-03-26
114-P2-IRM-174D	2020-03-20
114-P2-IRM-175D	2020-03-26
114-P2-IRM-176D	2020-03-20
114-P2-IRM-177D	2020-03-26
114-P2-IRM-178D	2020-03-20
114-P2-IRM-179D	2020-03-26
114-P2-IRM-180D	2020-03-20
114-P2-IRM-181D	2020-03-26
114-P2-IRM-182D	2020-03-20
114-P2-IRM-183D	2020-03-26
114-P2-IRM-184D	2020-03-20
114-P2-IRM-185D	2020-03-26
114-P2-IRM-186D	2020-03-20
114-P2-IRM-187D	2020-03-26
114-P2-IRM-188D	2020-03-20
114-P2-IRM-189D	2020-03-26
114-P2-IRM-190D	2020-03-20
114-P2-IRM-191D	2020-03-26
114-P2-IRM-192D	2020-03-20
114-P2-IRM-193D	2020-03-26
114-P2-IRM-194D	2020-03-20
114-P2-IRM-195D	2020-03-26
114-P2-IRM-196D	2020-03-20
114-P2-IRM-197D	2020-03-26
114-P2-IRM-198D	2020-03-20
114-P2-IRM-199D	2020-03-26
114-P2-IRM-200D	2020-03-20



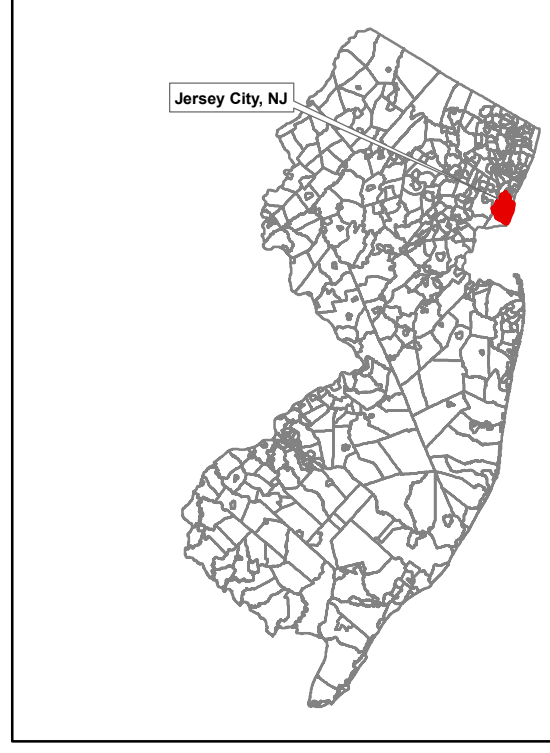
Map Notes:
 1. New Jersey State Plane North American Datum 1983 Coordinates (NAD83), U.S. Survey Feet.
 2. Parcels of Hudson County, New Jersey State Plane NAD83, Hudson County Department of Planning, Jersey City, New Jersey, May 21, 2013.

Notes:
 1. Data presented on this figure are from samples collected from monitoring wells between June 21, 2011 and February 16, 2021, for various groundwater programs, including groundwater RI (historical and recently completed) and interim remedial measures on Site 114.
 2. All results presented are from the analysis of unfiltered groundwater samples.
 3. Chromium concentrations are presented in units of micrograms per liter (µg/L).
 4. Concentrations greater than the NJDEP GWQS for Cr (70 µg/L) are in bold font.
Abbreviations:
 Cr = total chromium
 ft = feet
 GWQS = Groundwater Quality Standard
 NJ = New Jersey
 NJDEP = New Jersey Department of Environmental Protection
 RI = Remedial Investigation
 ST = Street

LEGEND

GARFIELD AVENUE GROUP BOUNDARY	DEEP MONITORING WELL LOCATION (Cr < GWQS)
HUDSON COUNTY PARCELS	DEEP MONITORING WELL LOCATION (Cr > GWQS)
FORMER MORRIS CANAL	DECOMMISSIONED/ABANDONED/INACTIVE WELLS
RAILROAD TRACKS	
REMOVED SHEETPILE	
IN-PLACE SHEETPILE	
TOTAL CHROMIUM ISOPLETH (µg/L)	
TOTAL CHROMIUM ISOPLETH (µg/L) - INFERRED	
INFERRED LIMIT OF THE DEEP WATER-BEARING ZONE	

Label:	135-MW1C	Well ID
	100.5 ft. 5.2	Sample Depth: Cr Concentration (µg/L)



PPG
 GARFIELD AVENUE GROUP
 JERSEY CITY, NEW JERSEY
 60550261

FIGURE 5-12
 DISTRIBUTION OF TOTAL CHROMIUM
 IN THE DEEP WATER-BEARING ZONE



DATE: 2021-08-31 DRAWN BY: SR CHECKED BY: FS

User Name: ravis Document Path: Q:\2020 GIS\MD\Groundwater\RI\RC\Isopleths\Fig 5-12_Cr_Iso_Deep_WBZ.mxd